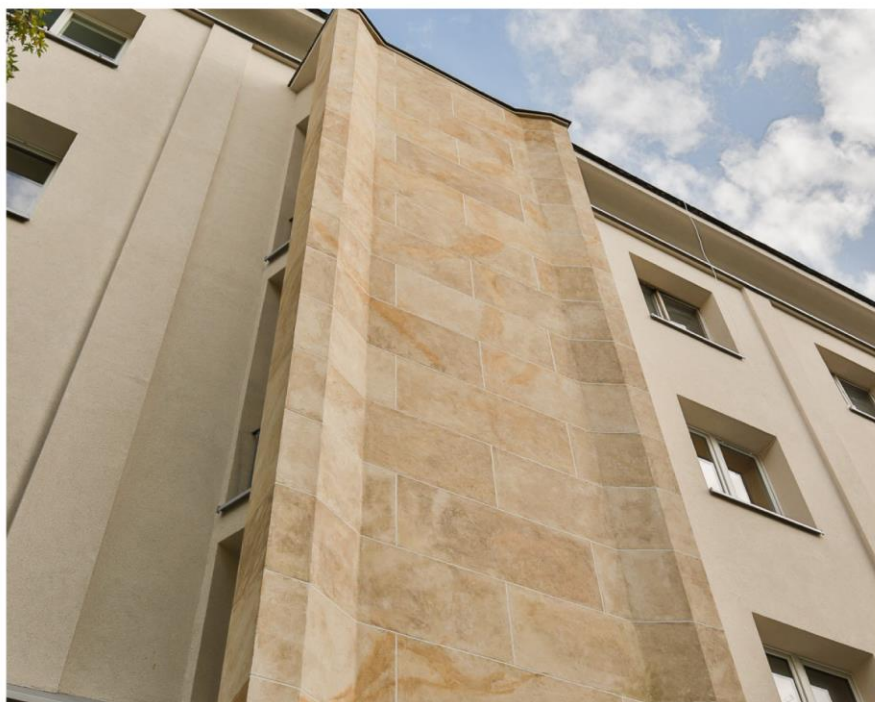


TUSCAN GLAZE

Akrylové mořidlo pro dekorativní efekty.

DS.PL.04.54.06



POPIS VÝROBKU

Akrylové mořidlo pro vytváření dekorativních efektů na omítkách Dryvit. Mořidlo Tuscan Glaze poskytuje nejlepší výsledky v kombinaci s jemnozrnnými omítkami jako Freestyle, Limestone nebo Stonemist.

VLASTNOSTI A VÝHODY

VLASTNOST	VÝHODA
• Univerzálnost	Možnost vytvoření různých dekorativních efektů
• Posiluje přirozený konečný efekt	Vyzdvihuje estetické hodnoty
• Paropropustnost	Umožňuje difúzi vodní páry

TECHNICKÉ PARAMETRY

Parametr	Hodnota	Zkušební metoda
Propustnost vodní páry, m (omítka PMR)	≤ 2 výsledek: 0,49*	ETAG 004
Šíření ohně	NRO	PN-B-02867

* hodnoty podle Dryvit Outsulation E

POUŽITÍ

Mořidlo Tuscan Glaze se doporučuje pro venkovní použití v systémech Dryvit ETICS a Anti Crack Render (ACR).

BAREVNÉ MOŽNOSTI

K dispozici ve 12 standardních barvách.

HMOTNOST/BALENÍ

3.17 kg netto/nádoba.

12.7 kg netto/nádoba.

SPOTŘEBA

0.15 - 0.2 kg/m²

Spotřební norma je přibližná hodnota a byla stanovena na základě zkoušek výrobce. Skutečná spotřeba do značné míry závisí na typu povrchu a jeho přípravě, technice nanášení a zkušenostech zhotovitele.

PODMÍNKY A DOBA SKLADOVÁNÍ

Skladujte v uzavřených originálních nádobách při teplotě +7°C až +38°C po dobu maximálně 12 měsíců od data výroby uvedeného na obalu. Chraňte nádoby před poškozením a přímým slunečním zářením.

VAROVÁNÍ A OMEZENÍ

Mořidlo Tuscan Glaze nesmí být použito na vodorovné povrchy, které nejsou chráněny před deštěm. Minimální sklon povrchu by měl být 27 stupňů a maximální délka sklonu 300 mm. Mořidlo nelze použít pod úrovní terénu.

Tuscan Glaze není určen k přímé aplikaci na izolační desky. Nepoužívejte mořidlo na jakýkoli typ tmelu a na spoje/dilatační spáry.

ÚDRŽBA

Povrch natřený mořidlem Tuscan Glaze je možné omýt pomocí prostředku Algo Stop. Po použití Algo Stop je třeba omýt povrch opláchnout vodou. Maximální tlak mytí je 120 atmosfér. Vzdálenost mycí trysky od stěny by měla být 0,4-0,5m.

ČIŠTĚNÍ

Nářadí doporučujeme ihned po nanesení mořidla opláchnout čistou vodou. Likvidace musí proběhnout v souladu s místními a národními předpisy. Vypouštění do kanalizace je zakázáno.

TUSCAN GLAZE

Akrylové mořidlo pro dekorativní efekty.

PŘÍPRAVA PODKLADU

Povrch musí být hladký, čistý, suchý, dobře přilnavý, bez nánosů, výkvětů, mastných skvrn a jiných látek, které znesnadňují aplikaci. Teplota prostředí a podkladu při 55% relativní vlhkosti v době nanášení mořidla Tuscan Glaze a po dobu následujících 12 hodin nesmí být nižší než +7°C a vyšší než +25°C.

V systémech ETICS a Anti Crack Render (ACR):

Omítka Dryvit musí být čistá, suchá a přilnavá. Po úplném zaschnutí naneste na povrch mořidlo Tuscan Glaze. Podrobné informace najdete v návodu k montáži Dryvit ETICS a ACR.

PŘÍPRAVA MATERIÁLU K POUŽITÍ

Bezprostředně před použitím je třeba mořidlo důkladně promíchat pomocí nízkootáčkového míchacího stroje a čistého nerezového míchadla (450-500 ot./min.). Doba míchání **NEDĚLE NEŽ** 1-1,5 minuty. Během nanášení čas od času promíchejte, dokud nezískáte jednotnou barvu mořidla. Nepřidávejte vodu.

ZPŮSOB POUŽITÍ/NANÁŠENÍ

Mořidlo Tuscan Glaze nanášejte štětcem, válečkem nebo houbičkou. Doporučuje se vytvořit model ukazující dosažitelné efekty. Mořidlo nanášejte rovnoměrně, v tenkých vrstvách, abyste předešli skvrnám. Pomocí houbičky můžete natřený povrch bodově otírat, abyste zamaskovali stopy po štětcu nebo válečku. Práci provádějte velmi pečlivě a po celou dobu kontrolujte jejich účinek. Výrobek není určen k získání jednotné barvy. Konečná barva závisí na technice nanášení.

Instruktažní filmy týkající se nanášení Tuscan Glaze v závislosti na požadovaném efektu jsou dostupná na www.dryvit.pl

VLASTNOSTI

Doba schnutí - závisí na teplotě vzduchu a relativní vlhkosti. Přibližně 12 hodin při teplotě +20°C a 55% relativní vlhkosti. Při nižších teplotách a vyšší relativní vlhkosti je doba schnutí delší.

Dočasná ochrana - během práce a po ní, až do úplného vyschnutí, chraňte omítku před nepříznivými povětrnostními vlivy (silný vítr, déšť, vysoká teplota, sluneční záření, mlha apod.).

Výše uvedené informace jsou v souladu se specifikacemi pro instalaci systémů Dryvit a jsou prezentovány v dobré víře. Dryvit nenes odpovědnost za práci projektanta a zhotovitele. Kontaktujte prosím naši společnost, abyste se ujistili, že používáte nejnovější informace.



Výrobní závod: Dryvit Systems USA (Europe) Sp. z o.o., Krze Duże 7, 96-325 Radziejowice, Poland, BDO: 000104176 Srpen 2022

DS.PL.04.54.06

ZDRAVÍ A BEZPEČNOST

Informace o manipulaci s výrobkem, skladování a likvidaci jsou uvedeny v bezpečnostním listu výrobku, který je k dispozici na webových stránkách www.dryvit.pl

DODATEČNÉ INFORMACE

Obsaženy v návodu k montáži systémů Dryvit ETICS a ACR a v bezpečnostním listu výrobku.

SCHVÁLENÍ K POUŽITÍ

DWU	Systémy
DS.10.01.03	ETA - 16/0849 Outsulation E

Prohlášení o vlastnostech jsou k dispozici na webových stránkách www.dryvit.pl

