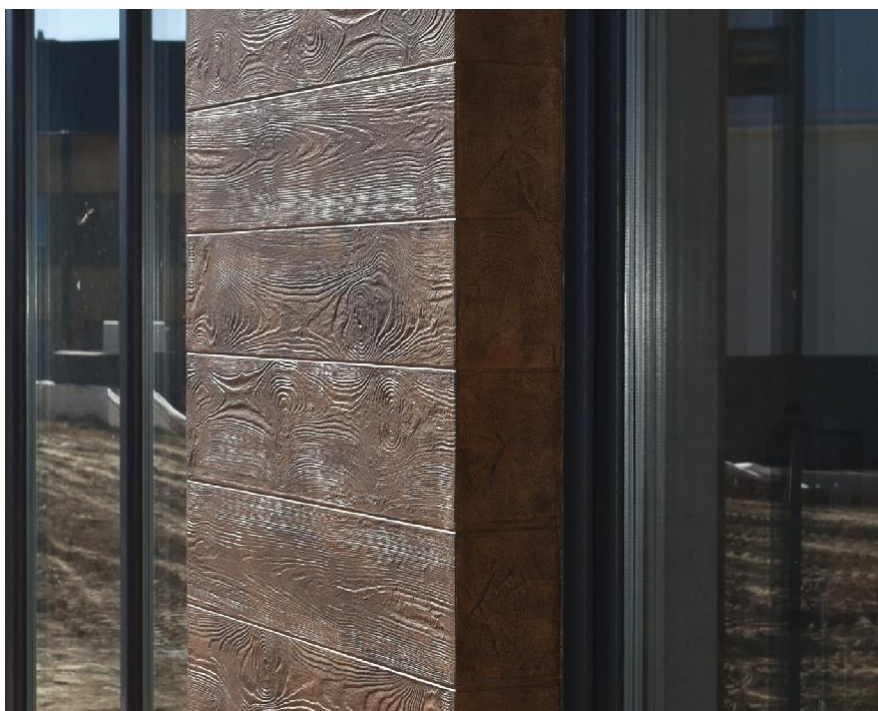


# WOOD GLAZE

Akrylové mořidlo dávající barvu dřeva.



## POPIS VÝROBKU

Wood Glaze je hotové k použití akrylové mořidlo pro omítky Drytex Wood pro dodání barvy přírodního dřeva. Wood Glaze je dostupné v osmi standardních barvách, v matném a lesklém provedení.

## VLASTNOSTI A VÝHODY

VLASNOST	VÝHODA
• Efekt dřeva	Alternativa k dřevěným panelům
• Paropropustnost	Umožňuje difúze vodní páry

## TECHNICKÉ PARAMETRY

Parametr	Hodnota	Metoda výzkumu
Odolnost vůči nárazům (Fibercoat+Drytex Wood + Wood Prime +Wood Glaze)	Kategorie II*	ETAG 004
Propustnost vodních par, m, (Fibercoat+Drytex Wood +Wood Prime +Wood Glaze)	≤ 2 výsledek: 0.3*	ETAG 004
Reakce na oheň	B-s1,d0*	ETAG 004

\* hodnoty v souladu s Dryvit Drysulation PRO

DS.PL.04.51.07

## POUŽITÍ

Mořidlo Wood Glaze se doporučuje pro venkovní použití v systémech Dryvit ETICS a Anti Crack Render (ACR).

## KOLORISTIKA

Dostupné v osmi standardních barvách, ve verzi matné (Wood Glaze Matt) a lesklé (Wood Glaze).

## HMOTNOST/BALENÍ

3,17 kg netto/nádoba.  
12,7 kg netto/nádoba.

## SPOTŘEBA

0,1 - 0,2 kg/m<sup>2</sup>

Norma spotřeby je přibližnou hodnotou a byla stanovena na základě testů Výrobce. Skutečná spotřeba do značné míry závisí na typu povrchu a jeho přípravě, technice aplikace a zkušenostech zhotovitele.

## DOBA A PODMÍNKY SKLADOVÁNÍ

Skladujte v uzavřených originálních nádobách při teplotách od + 7 °C do + 38 °C, maximálně 12 měsíců od data výroby uvedeného na obalu. Chraňte před poškozením a přímým slunečním zářením.

## VAROVÁNÍ A OMEZENÍ

Mořidlo Wood Glaze se nesmí používat na vodorovné povrchy, které nejsou chráněny před deštěm. Minimální sklon povrchu by měl být 27 stupňů a maximální délka sklonu 300 mm. Mořidlo nelze použít pod úrovní terénu.

Wood Glaze není určen pro přímou aplikaci na izolační desky. Mořidlo nepoužívejte na všechny druhy těsnících materiálů a v místech spár/dilatačních spár.

## ÚDRŽBA

Povrch natřen mořidlem Wood lze mýt pomocí prostředku Algo Stop. Po použití Algo Stop je třeba omytý povrch opláchnout vodou. Maximální tlak mytí 120 atmosfér. Vzdálenost mycí trysky od stěny by měla být 0,4-0,5 m.

## ČIŠTĚNÍ

Nářadí doporučujeme ihned po ukončení aplikace mořidla opláchnout čistou vodou. Likvidace musí být v souladu s místními a národními předpisy. Zakázané vypouštění do kanalizace.

# WOOD GLAZE

Akrylové mořidlo dávající barvu dřeva.

## PŘÍPRAVA POVRCHU

Povrch by měl být hladký, čistý, suchý, dobře spojený, bez náletů, výkvětů, mastných skvrn a jiných látek, které znesnadňují aplikaci. Teplota vzduchu a povrchu při relativní vlhkosti 55 % během nanášení mořidla Wood Glaze a přes dalších 12 hodin nesmí být nižší než +4 °C a vyšší než +25.

### V systémech ETICS a Anti Crack Render (ACR):

Omítka Drytex Wood musí být suchý a vyzrálý, a nanášení základního nátěru lze provést nejdříve 48 hodin po jeho provedení. Po úplném zaschnutí na nepenetrovaný povrch naneste mořidlo Wood Glaze. Podrobné informace jsou obsaženy v instalačním návodu systémů Dryvit ETICS a ACR.

## PŘÍPRAVA MATERIÁLU K POUŽITÍ

Bezprostředně před použitím je třeba mořidlo promíchat pomocí pomaloběžné míchačky a čistého nerezového míchadla (450-500 ot/min). Doba míchání **NEDĚLE NEŽ** 1-1,5 minuty. Během aplikace čas od času promíchat za účelem získání jednotné barvy mořidla. Nepřidávejte vodu.

## JAK POUŽÍVAT / APLIKACE

Wood Glaze nanášejte štětcem ve dvou vrstvách. Mořidlo mělo by být nanášené rovnoměrně a v tenkých vrstvách, aby se zabránilo vzniku skvrn. Před aplikací druhé vrstvy musí být první vrstva zcela suchá. Ujistěte se, že je celý povrch omítky Drytex Wood je pokrytý mořidlem za účelem získání správné barvy a plné ochrany proti povětrnostním vlivům. Pro získání efektu starého prkna jemně vyberte druhou vrstvu houbou nebo měkkým hadříkem, kontrolujte správnou tloušťku a stejnorodost vrstvy.

Pro dosažení přirozeného efektu dřeva se doporučuje použít dvě různé barvy mořidla Wood Glaze, např. Oak 1024+Palisander 1022 nebo Dark Chestnut 1029+Ebony 1030. Druhou barvu mořidla naneste v jedné vrstvě. Přebytečné mořidlo odstraňte hladítkem se seříznutou gumou.

Instruktažní video týkající se aplikace je k dispozici na [www.dryvit.pl](http://www.dryvit.pl)

## VLASTNOSTI

**Doba schnutí** – závisí na teplotě vzduchu a relativní vlhkosti. Přibližně 24 hodiny při teplotě +20 °C a relativní vlhkosti 55 %. Doba schnutí je delší při nižších teplotách a vyšší relativní vlhkosti.

**Dočasná ochrana** – během a po ukončení práci, až do úplného vyschnutí je třeba omítku chránit před nepříznivými povětrnostními vlivy (silný vítr, déšť, vysoká teplota, sluneční záření, mlha atd.).

Výše uvedené informace odpovídají specifikacím pro instalaci systémů Dryvit a jsou předloženy v dobré víře. Dryvit nenese odpovědnost za práci projektanta a vykonavatele. Kontaktujte prosím naši společnost, abyste se ujistili, že používáte nejnovější informace.

DS.PL.04.51.07

## ZDRAVÍ A BEZPEČNOST

Informace o zacházení s výrobkem, skladování a likvidaci jsou zahrnuty v listu charakteristiky výrobku, který je k dispozici na webových stránkách [www.dryvit.pl](http://www.dryvit.pl)

Výrobek má hygienický certifikát.

## DODATEČNÉ INFORMACE

Obsažené v montážním návodu systémů Dryvit ETICS a ACR a v listu charakteristiky výrobku.

## SCHVÁLENÍ PRO POUŽITÍ

DWU	Systémy	
DS.10.03.02	ETA - 18/0944	Roxsulation Pro
DS.10.02.02	ETA - 19/0342	Drysulation Pro
DS.10.02.01	ETA-08/0210	Drysulation
DS.10.01.04	ETA-16/0426	Outsulation DM

Prohlášení o užitných vlastnostech jsou k dispozici na webových stránkách [www.dryvit.pl](http://www.dryvit.pl)

