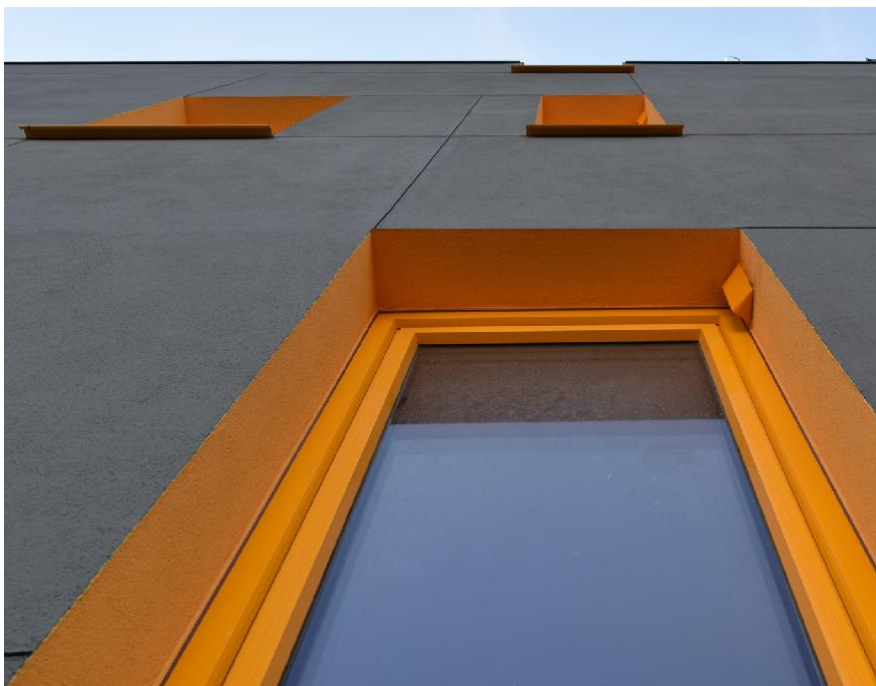


SILSTAR

Silikonová fasádní barva.



POPIS VÝROBKU

Silstar je fasádní barva vyrobená na bázi 100% akrylové disperze a silikonové pryskyřice. Po zaschnutí je natřený povrch trvale chráněn proti povětrnostním vlivům. Barva Silstar jako vrchní povlak dodává fasádě estetický vzhled.

VLASTNOSTI A VÝHODY

VLASNOST	VÝHODA
• Silikonová pryskyřice	Efekt samočištění
• Kompozice speciálních pigmentů	Odolnost proti UV záření a barevná stálost
• Paropropustnost	Umožňuje difúze vodní páry

TECHNICKÉ PARAMETRY

Parametr	Hodnota	Testovací metoda
Absorpce vody, $kg/m^2 \cdot h_{0,5}$	$W_3 (\leq 0.1)$	EN 1062-3
Odolnost proti obrušování, mg	<3000	EN ISO 5470-1
Odolnost vůči nárazům	Třída II	EN ISO 6272-1
Přílnavost, MPa	> 2.0	EN 1542
Odolnost proti drhnutí	Třída I	EN ISO 11998
Lesk	Mat	EN ISO 2813
Granulace	Jemná	EN 21524

DS.PL.04.54.01

POUŽITÍ

Barvu Silstar se doporučuje pro venkovní použití v systémech Dryvit ETICS a Anti Crack Render (ACR).

KOLORISTIKA

Dostupná v paletě barev Dryvit a v nestandardních barvách.

HMOTNOST/BALENÍ

4,34 kg netto/nádoba.
17,36 kg netto/nádoba.

SPOTŘEBA

0,35 - 0,40 kg/m^2

Norma spotřeby je přibližnou hodnotou a byla stanovena na základě testů Výrobce. Skutečná spotřeba do značné míry závisí na typu povrchu a jeho přípravě, technice aplikace a zkušenostech zhotovitele.

DOBA A PODMÍNKY SKLADOVÁNÍ

Skladujte v uzavřených originálních nádobách při teplotách od + 7 °C do +38 °C, maximálně 2 roky od data výroby uvedené na obalu. Nádoby chráňte před poškozením a přímým slunečním zářením.

VAROVÁNÍ A OMEZENÍ

Barvu Silstar se nesmí používat na vodorovné povrchy, které nejsou chráněny před deštěm. Minimální sklon povrchu by měl být 27 stupňů a maximální délka sklonu 300 mm. Barvu nelze použít pod úrovní terénu.

Silstar není určen pro přímé nanášení na izolační desky.

Nepoužívejte na všechny druhy těsnících materiálů a v místech spár/dilatačních spár.

SILSTAR

Silikonová fasádní barva.

PŘÍPRAVA POVRCHU

Povrch by měl být hladký, čistý, suchý, dobře vyzrálý, bez náletů, výkvětů, mastných skvrn a jiných látek, které znesnadňují aplikaci. Teplota vzduchu a povrchu při relativní vlhkosti 55 % během nanášení barvy Silstar a přes dalších 12 hodin nesmí být nižší než +4 °C a vyšší než +25.

V systémech ETICS a Anti Crack Render (ACR):

Omitka Drytex musí být suchá a vyzrálá, a nanášení základního nátěru lze provést nejdříve 48 hodin po jeho provedení. Doba schnutí je delší při nižších teplotách a vyšší relativní vlhkosti, zvláště na podzim. V případě vzniku solných výkvětů na omítce, povrch by měl být umyt odstraňovačem vysolení a poté opláchnutý vodou. Protože vysolení jsou těžko viditelné na vlhkém povrchu, po zaschnutí by měl být povrch znovu posouzen. V případě potřeby operaci mytí opakujte. Po důkladném odstranění vysolení by měl být celý povrch opatřen základním nátěrem Primax, válečkem nebo štětcem, dle technického listu výrobku. V případě nanášení při vyšších teplotách, minerální omítky je třeba ošetřovat navlhčením vodou. Ošetření by mělo být ukončeno minimálně 12 hodin před začátkem natírání. Podrobné informace jsou obsaženy v instalačním návodu systémů Dryvit ETICS a ACR.

Stěny a betonové povrchy:

Měly by být úplně vyschlé, natírání však nesmí být zahájeno dříve než 28 dní po jejich zhotovení (teplota 20 °C, relativní vlhkost 55 %). V případě vzniku solných výkvětů na betonovém podlaží, povrch by měl být umyt odstraňovačem vysolení a poté opláchnutý vodou. Povrch by měl být nepenetrován preparátem Primax. S nátěrem lze začít nejdříve 12 hodin po nepenetrování.

Omítky:

Uvolněné a nepřilnavé fragmenty by měly být odstraněny. Povrch omyjte, opláchněte, osušte, vyplňte případné úbytky a poté nepenetrujte preparátem Primax. S nátěrem lze začít nejdříve 12 hodin po nepenetrování.

PŘÍPRAVA MATERIÁLU K POUŽITÍ

Bezprostředně před použitím je třeba barvu Silstar promíchat pomocí pomaloběžné míchačky a čistého nerezového míchadla (450-500 ot/min). Doba míchání **NEDELE NEŽ** 1-1,5 minuty. Zabraňte provzdušnění barvy. Nepřidávejte vodu.

JAK POUŽÍVAT / APLIKACE

Silstar nanášejte minimálně ve dvou vrstvách štětcem, válečkem nebo stříkáčím metodou. Pro nanášení válečkem zvolte váleček se střední délkou štětin, do max. 20 mm, z polyesteru, polyamidu nebo ovčí vlny. Doporučená maximální šířka válečka je 250 mm. Práci naplánujte tak aby nanášení barvy na jednolitý povrch probíhalo nepřetržitě (bez přestávek). Váleček musí být během nanášení plně nasycený barvou. Nedovolte barvě Silstar zaschnout na válečku. Proveďte posledních několik tahů válečkem ve stejném směru, abyste získali rovnoměrný povlak. Aplikace vždy ve dvou vrstvách. Druhou vrstvu nanášejte až po úplném zaschnutí první.

VLASTNOSTI

Doba schnutí – závisí na teplotě vzduchu a relativní vlhkosti. Přibližně 12 hodiny při teplotě +20 °C a relativní vlhkosti 55 %. Doba schnutí je delší při nižších teplotách a vyšší relativní vlhkosti.
Dočasná ochrana – během a po ukončení práci, až do úplného vyschnutí je třeba omítku chránit před nepříznivými povětrnostními vlivy (silný vítr, déšť, vysoká teplota, sluneční záření, mlha atd.).

Výše uvedené informace odpovídají specifikacím pro instalaci systémů Dryvit a jsou předloženy v dobré víře. Dryvit nenese odpovědnost za práci projektanta a vykonavatele. Kontaktujte prosím naši společnost, abyste se ujistili, že používáte nejnovější informace.



Výrobní Podnik: Dryvit Systems USA (Europe) s.r.o., Krze Duże 7, 96-325 Radziejowice, Polsko, BDO: 000104176

Leden 2022

DS.PL.04.54.01

ÚDRŽBA

Povrch natřen barvou Silstar lze mýt pomocí prostředku Algo Stop. Po použití Algo Stop je třeba omytý povrch opláchnout vodou. Maximální tlak mytí 120 atmosfér. Vzdálenost mycí trysky od stěny by měla být 0,4-0,5 m.

ČIŠTĚNÍ

Nářadí doporučujeme ihned po ukončení aplikace barvy opláchnout čistou vodou. Likvidace musí být v souladu s místními a národními předpisy. Zakázané vypouštění do kanalizace.

ZDRAVÍ A BEZPEČNOST

Informace o zacházení s výrobkem, skladování a likvidaci jsou zahrnuty v listu charakteristiky výrobku, který je k dispozici na webových stránkách www.dryvit.pl

Výrobek má hygienický certifikát.

DODATEČNÉ INFORMACE

Obsažené v montážním návodu systémů Dryvit ETICS a ACR a v listu charakteristiky výrobku.

SCHVÁLENÍ PRO POUŽITÍ



Prohlášení o vlastnostech a Národní prohlášení o vlastnostech jsou k dispozici na webových stránkách www.dryvit.pl

