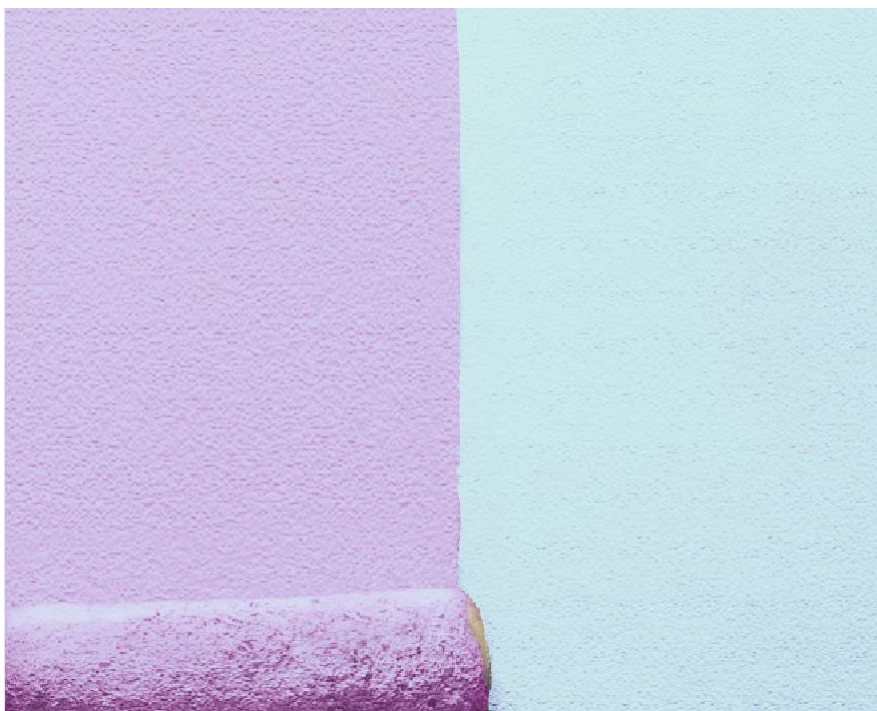


DEMANDIT

Akrylátová fasádní barva.



POPIS VÝROBKU

Demandit je fasádní barva vyráběná na bázi akrylátové disperze. Po zaschnutí vytváří povlak, který chrání fasádu proti nepříznivým vlivům povětrnostních vlivů a dodává jí estetický vzhled.

VLASTNOSTI A VÝHODY

VLASNOST	VÝHODA
• Akrylátová disperze	Trvale chrání lakovaný povrch
• Paropropustnost	Umožňuje difúze vodní páry
• Kompozice speciálních pigmentů	Odolnost proti UV záření a barevná stálost

TECHNICKÉ PARAMETRY

Parametr	Hodnota	Testovací metoda
Absorpce vody, $\text{kg/m}^2 \cdot \text{h}_{0,5}$	$W_3 (\leq 0.1)$	EN 1062-3
Odolnost proti obroušování, mg	<3000	EN ISO 5470-1
Odolnost vůči nárazům	Třída II	EN ISO 6272-1
Přilnavost, MPa	> 2.0	EN 1542

DS.PL.04.54.02

POUŽITÍ

Barvu Demandit se doporučuje pro venkovní použití v systémech Dryvit ETICS a Anti Crack Render (ACR).

KOLORISTIKA

Dostupná v paletě barev Dryvit a v nestandardních barvách.

HMOTNOST/BALENÍ

4,34 kg netto/nádoba.
17,36 kg netto/nádoba.

SPOTŘEBA

0.35 - 0.40 kg/m²

Norma spotřeby je přibližnou hodnotou a byla stanovena na základě testů

Výrobce. Skutečná spotřeba do značné míry závisí na typu povrchu a jeho přípravě, technice aplikace a zkušenostech zhotovitele.

DOBA A PODMÍNKY SKLADOVÁNÍ

Skladujte v uzavřených originálních nádobách při teplotách od + 4 °C do +38 °C, maximálně 2 roky od data výroby uvedené na obalu. Nádoby chráňte před poškozením a přímým slunečním zářením.

VAROVÁNÍ A OMEZENÍ

Barva Demandit se nesmí používat na vodorovné povrchy, které nejsou chráněny před deštěm. Minimální sklon povrchu by měl být 27 stupňů a maximální délka sklonu 300 mm. Barvu nelze použít pod úrovní terénu.

Demandit není určen pro přímé nanášení na izolační desky.

ÚDRŽBA

Povrch natřen barvou Demandit lze mýt pomocí prostředku Algo Stop. Po použití Algo Stop je třeba omytý povrch opláchnout vodou. Maximální tlak mytí 120 atmosfér. Vzdálenost mycí trysky od stěny by měla být 0,4-0,5 m.

ČIŠTĚNÍ

Nářadí doporučujeme ihned po ukončení aplikace barvy opláchnout čistou vodou. Likvidace musí být v souladu s místními a národními předpisy. Zakázané vypouštění do kanalizace.

ZDRAVÍ A BEZPEČNOST

Informace o zacházení s výrobkem, skladování a likvidaci jsou zahrnuty v listu charakteristiky výrobku, který je k dispozici na webových stránkách www.dryvit.pl

Výrobek má Hygienický Certifikát č 330/322/335/2020 vydán Lékařskou Univerzitou v Gdaňsku.



DEMANDIT

Akrylátová fasádní barva.

PŘÍPRAVA POVRCHU

Povrch by měl být hladký, čistý, suchý, dobře vyzrálý, bez náletů, výkvětů, mastných skvrn a jiných látek, které znesnadňují aplikaci. Teplota vzduchu a povrchu při relativní vlhkosti 55 % během nanášení barvy Demandit a přes dalších 12 hodin nesmí být nižší než +4 °C a vyšší než +25 °C.

V systémech ETICS a Anti Crack Render (ACR):

Omítka Drytex musí být suchý a vyzrálý, a nanášení barvy lze provést nejdříve 48 hodin po jeho provedení. Doba schnutí je delší při nižších teplotách a vyšší relativní vlhkosti, zvláště na podzim. V případě vzniku solných výkvětů na omítce, povrch by měl být umyt odstraňovačem vysolení a poté opláchnuty vodou. Protože vysolení jsou těžko viditelné na vlhkém povrchu, po zaschnutí by měl být povrch znovu posouzen. V případě potřeby operaci mytí opakujte. Po důkladném odstranění vysolení by měl být celý povrch opatřen základním nátěrem Primax, válečkem nebo štětcem, dle technického listu výrobku. V případě nanášení při vyšších teplotách, minerální omítky je třeba ošetřovat navlhčením vodou. Ošetření by mělo být ukončeno minimálně 12 hodin před začátkem natírání.

Barvu Demandit aplikovat přímo na základní vrstvu Fibercoat, jako základní nátěr pod omítku Ultra Tex a Custom Brick nebo jinou omítku nanášenou na šabloně. Barva nátěru Demandit je zároveň barvou spáry. Povrch, kterým je vyztužená vrstva na bázi cementu musí být suchý a vyzrálý, a nanášení barvy lze provést nejdříve 48 hodin po jeho provedení.

Barvu Demandit aplikovat přímo na vrstvu hladké omítky Skimit jako základní nátěr, před aplikací vrchního nátěru Demandit Metallic v systému Dryvit Outsulation E.

Podrobné informace jsou obsaženy v instalačním návodu systémů Dryvit ETICS a ACR.

Stěny a betonové povrchy:

Měly by být úplně vyschlé, natírání však nesmí být zahájeno dříve než 28 dní po jejich zhotovení (teplota 20 °C, relativní vlhkost 55 %). V případě vzniku solných výkvětů na betonovém podlaží, povrch by měl být umyt odstraňovačem vysolení a poté opláchnuty vodou. Povrch by měl být nepenetrován preparátem Primax. S nátěrem lze začít nejdříve 12 hodin po nepenetrování.

Omítky:

Uvolněné a nepřilnavé fragmenty by měly být odstraněny. Povrch omyjte, opláchněte, osušte, vyplňte případné úbytky a poté nepenetrujte preparátem Primax. S nátěrem lze začít nejdříve 12 hodin po nepenetrování.

PŘÍPRAVA MATERIÁLU K POUŽITÍ

Bezprostředně před použitím je barvu Demandit důkladně promíchat pomocí pomaloběžné míchačky a čistého nerezového míchadla (450-500 ot/min). Doba míchání **NEDĚLE NEŽ** 1-1,5 minuty. Zabraňte navzdúšení barvy. Nepřidávejte vodu.

JAK POUŽÍVAT / APLIKACE

Demandit nanášejte minimálně ve dvou vrstvách štětcem, válečkem nebo stříkací metodou. Pro nanášení válečkem zvolte váleček se střední délkou štětin, do max. 20 mm, z polyesteru, polyamidu nebo ovčí vlny. Doporučená maximální šířka válečka je 250 mm.

Práci naplánujte tak aby nanášení barvy na jednodlitý povrch probíhalo nepřetržitě (bez přestávek). Váleček musí být během nanášení plně nasycený barvou. Nedovolte barvě na válečku zaschnout. Proveďte posledních několik tahů válečkem ve stejném směru, abyste získali rovnoměrný povlak. Aplikace vždy ve dvou vrstvách. Druhou vrstvu nanášejte až po úplném zaschnutí první.

DS.PL.04.54.02

DODATEČNÉ INFORMACE

Obsažené v montážním návodu systémů Dryvit ETICS a ACR a v listu charakteristiky výrobku.

SCHVÁLENÍ PRO POUŽITÍ

DWU	Systém	
DS.10.03.02	ETA - 18/0944	Roxsulation Pro
DS.10.02.02	ETA - 19/0342	Drysulation Pro
DS.10.02.01	ETA-08/0210	Drysulation
DS.10.03.01	ETA-16/0849	Roxsulation
DS.10.01.03	ETA-16/0849	Outsulation E
DS.10.01.04	ETA-16/0426	Outsulation DM
DS.10.54.02	EN 1504-2:2004	
KDWU	Systém	
DS.10.02.03	ICIMB-KOT-2020/0108	Drysulation Pro II

Prohlášení o vlastnostech a Národní prohlášení o vlastnostech jsou k dispozici na webových stránkách www.dryvit.pl

DEMANDIT

Akrylátová fasádní barva.

VLASTNOSTI

Doba schnutí – závisí na teplotě vzduchu a relativní vlhkosti. Přibližně 12 hodiny při teplotě +20 °C a relativní vlhkosti 55 %. Doba schnutí je delší při nižších teplotách a vyšší relativní vlhkosti.

Dočasná ochrana – během a po ukončení práci, až do úplného vyschnutí je třeba omítku chránit před nepříznivými povětrnostními vlivy (silný vítr, déšť, vysoká teplota, sluneční záření, mlha atd.).

DS.PL.04.54.02



Výše uvedené informace odpovídají specifikacím pro instalaci systémů Dryvit a jsou a jsou předloženy v dobré víře. Dryvit nese odpovědnost za práci projektanta a vykonavatele. Kontaktujte prosím naši společnost, abyste se ujistili, že používáte nejnovější informace.



Výrobní Podnik: Dryvit Systems USA (Europe) s.r.o., Krze Duże 7, 96-325 Radziejowice, Polsko, BDO:

000104176 Leden 2022

