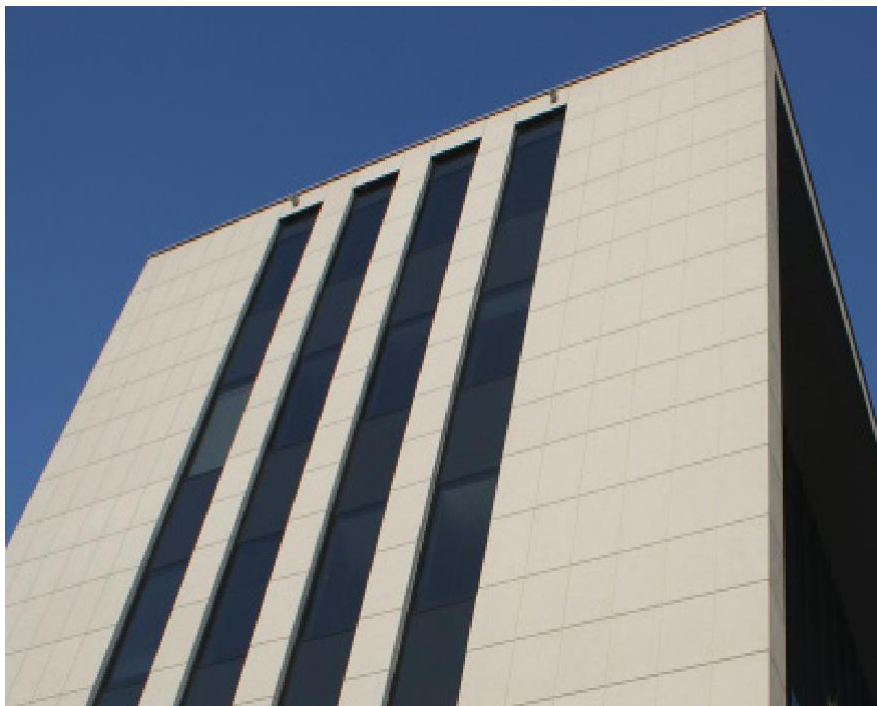


AMERISTONE

Akrylátová omítka s vícebarevným křemenným kamenivem



POPIS VÝROBKU

Omítka Ameristone je směs přírodního kameniva různých tvarů a barev, které dodávají efekt přírodního kamene. Kamenivo je uloženo v pojivu na bázi 100 % akrylového polymeru, díky čemuž je omítka výjimečně odolná. Produkt nabízí architektům, projektantům a investorům inovativní a výjimečnou fasádní povrchovou úpravu, zároveň se vyznačuje dalšími výhodami, které zajišťují dlouhotrvající vizuální efekt a estetiku.

VLASTNOSTI A VÝHODY

VLASNOST	VÝHODA
• 100 % akrylový polymer	Odolnost vůči nečistotám a biologické korozi
• Široká paleta barev	Realizace očekávaného architektonického efektu z přírodního kameniva
• Paropropustnost	Umožňuje difúze vodní páry
• Nízká hmotnost	Nízký vliv zatížení na konstrukci
• Odolnost vůči UV záření	Dlouhotrvající vizuální efekt

TECHNICKÉ PARAMETRY

Parametr	Hodnota	Metoda výzkumu
Kapilární absorpce, $kg/m^2 \cdot h_{0,5}$	$W_2 (0,1 - 0,5)$	EN 1062-3
	$W_3 (\leq 0,1)^*$	
Propustnost vodních par, $g/m^2 \cdot d$	$V_2(15 - 150)$	EN ISO 7783
Přilnavost k povrchu, MPa	$\geq 0,3$	EN 1524

* při použití se Seal Clear

DS.PL.04.52.01

POUŽITÍ

Ameristone se doporučuje pro venkovní použití v systémech Dryvit ETICS a Anti Crack Render (ACR).

KOLORISTIKA

Dostupný ve skupině 10 standardních barev*

HMOTNOST/BALENÍ

24 kg netto/kbelík

SPOTŘEBA

5.3–6.1 $m^2/kbelík$

3.9–4.5 kg/m^2

Norma spotřeby je přibližnou hodnotou a byla stanovena na základě testů Výrobce. Skutečná spotřeba do značné míry závisí na typu povrchu a jeho přípravě, technice aplikace a zkušenostech zhotovitele.

DOBA A PODMÍNKY SKLADOVÁNÍ

Skladujte v uzavřených originálních nádobách při teplotách od + 4 °C do + 38 °C, maximálně 24 měsíců od data výroby uvedeného na obalu. Chraňte před poškozením a přímým slunečním zářením.

VAROVÁNÍ A OMEZENÍ

Omítka Ameristone se nesmí používat na vodorovné povrchy, které nejsou chráněny před deštěm. Minimální sklon povrchu by měl být 27 stupňů a maximální délka sklonu 300 mm. Omítku nelze použít pod úrovní terénu.

Ameristone není určen pro přímé nanášení na izolační desky. Omítku nepoužívejte na všechny druhy těsnících materiálů a v místech spár/dilatačních spár.

Doporučuje se při objednávce omítky na konkrétní projekt objednat všechny kbelíky potřebné k jeho zhotovení ve stejnou dobu.

PŘÍPRAVA POVRCHU

Povrch by měl být hladký, čistý, suchý, dobře spojený, bez náletů, výkvětů, mastných skvrn a jiných látek, které znesnadňují aplikaci. V případě vzniku solných výkvětů na základní vrstvě, povrch by měl být umyt odstraňovačem vysolení a poté opláchnutý vodou. Protože vysolení jsou těžko viditelné na vlhkém povrchu, po zaschnutí by měl být povrch znovu posouzen. V případě potřeby operaci mytí opakujte. Po důkladném odstranění vysolení by měl být celý povrch opatřen základním nátěrem Primax, válečkem nebo štětcem, dle technického listu výrobku. Teplota vzduchu a povrchu při relativní vlhkosti 55 % během nanášení omítky Ameristone T a přes dalších 48 hodin nesmí být nižší než +4 °C a vyšší než +25 °C. Před nanášením omítky je nutné natřít povrch základním nátěrem Color Prime S lub Color Prime Plus ve vhodné zvolené barvě, dle technického listu výrobku.

V systémech ETICS:

Povrch, kterým je vyztužená vrstva na bázi cementu musí být suchý a vyzrálý, a nanášení základního nátěru a omítky lze provést nejdříve 48 hodin po jeho provedení. V případě necementované vyztužené vrstvy (NCB) nanášení základního nátěru a omítky nelze začít dříve než 24 hodin po provedení této vrstvy. Podrobné informace jsou obsaženy v instalačním návodu systémů Dryvit ETICS.

V systému Crack Render (ACR):

Systém Anti Crack Render (ACR) je řešení doporučené pro nanášení omítky Ameristone na povrchy, jako jsou: vápenocementové omítky, zdvo, železobeton, sádrokartonové desky, cementové desky, stávající omítky a při renovaci zateplovacích systémů ETICS. Podrobné informace jsou obsaženy v instalačním návodu systémů Dryvit ACR.

PŘÍPRAVA MATERIÁLU K POUŽITÍ

Po otevření nádoby může být na povrchu omítky viditelná vrstva disperze, což je normální. Bezprostředně před použitím je třeba omítku důkladně promíchat pomocí pomaloběžné míchačky a čistého nerezového míchadla (450-500 ot/min). Doba míchání **NEDĚLE NEŽ** 1-1,5 minuty. Nedovolte na provzdušnění omítky. Pokud je konzistence příliš hustá, můžete přidat malé množství čisté vody (cca 200 ml). Abyste se vyhnuli barevným rozdílům, přidejte do každého kbelíku stejné množství vody. Teplota materiálu bezprostředně před nanášením nesmí překročit 25° C.

JAK POUŽÍVAT / APLIKACE

Před nanášením omítky je nutné natřít povrch základním nátěrem Color Prime S lub Color Prime Plus ve vhodné zvolené barvě, dle technického listu výrobku. Základní nátěr musí být zcela suchý. Omítka Ameristone by měla být nanášena Vykonavatelem, který má zkušenosti s nanášením omítky stříkací metodou.

Ameristone by měla být nanášena pomocí stříkací pistole např. HG692 SprayMate Marshalltown, Putzpistole Storch nebo jinou s podobnými parametry. Doporučený průměr výstupní trysky je 7 mm. Stříkací pistole by měla mít nastavitelný výstupní tlak. Doporučená hodnota tlaku je 0,8-1,2 atm. Vzdálenost mezi pistolí a stěnou by měla být cca 40 - 50 cm. Nanášení omítky se provádí ve dvou fázích. První fáze aplikace horizontálním pohybem, druhá vertikálním pohybem. Omítku nanášíme metodou mokré do mokrého. Celková tloušťka omítky by měla být mezi 1,6 mm a 3 mm. Technika nanášení stříkáním ovlivňuje konečný vizuální efekt. Průměr trysky, hodnota tlaku, tloušťka nanášené omítky a vzdálenost pistole od povrchu by měly být udržovány na stejné úrovni, aby bylo dosaženo jednotného účinku na celém povrchu stěny.

Nanášení omítky na stejnoměrný povrch musí být prováděno nepřetržitě (bez přerušení).

Instruktažní video týkající se aplikace je k dispozici na www.dryvit.pl

Pro zvýšení odolnosti vůči povětrnostním vlivům a nečistotám, po úplném zaschnutí, povrch omítky doporučujeme dodatečně ochránit přípravkem Seal Clear.

ÚDRŽBA

Omítku Ameristone lze mýt pomocí prostředku Algo Stop. Po použití Algo Stop je třeba omytý povrch opláchnout vodou. Maximální tlak mytí 120 atmosfér. Vzdálenost mycí trysky od stěny by měla být 0,4-0,5 m.

ČIŠTĚNÍ

Náradí doporučujeme ihned po ukončení aplikace omítky opláchnout čistou vodou. Likvidace musí být v souladu s místními a národními předpisy. Zakázané vypouštění do kanalizace.

ZDRAVÍ A BEZPEČNOST

Informace o zacházení s výrobkem, skladování a likvidaci jsou zahrnuty v listu charakteristik výrobku, který je k dispozici na webových stránkách www.dryvit.pl

Výrobek má hygienický certifikát.

DODATEČNÉ INFORMACE

Obsažené v montážním návodu systémů Dryvit ETICS a ACR a v listu charakteristik výrobku.

AMERISTONE

Akrylátová omítka s vícebarevným křemenným kamenivem

VLASTNOSTI

Doba schnutí – závisí na teplotě vzduchu, relativní vlhkosti a tloušťce omítky. Přibližně 48 hodin při teplotě +20 °C a relativní vlhkosti 55 %. Doba schnutí je delší při nižších teplotách a vyšší relativní vlhkosti.

Dočasná ochrana – během a po ukončení práci, až do úplného vyschnutí je třeba omítku chránit před nepříznivými povětrnostními vlivy (silný vítr, déšť, vysoká teplota, sluneční záření, mlha atd.).

VÝBĚR BARVY ZÁKLADNÍHO NÁTĚRU

barvy Ameristone		Dedikovaná barva základního nátěru Color Prime Plus / Color Prime S*	
011	Pearl Haze	102	Bright White
012	Stony Creek	142	Spectrum Brown
014	White Ash	103	Natural White
016	Champagne Grey	131	Gull Gray
017	Sedona Red	345	Acorn Acorn
020	Midnight Storm	133	Driftwood
021	Granite Shore	133	Driftwood
022	Bay Peak	133	Driftwood
023	Black Poppy	714	Spectrum Black
024	Bass Rock	714	Raisin

*Barvy základních nátěrů podle koloristiky Dryvit

STANDARDNÍ KOLORISTIKA



Pearl Haze 011



Stony Creek 012



White Ash 014



Champagne Gray
016



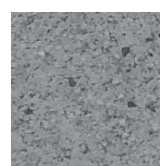
Sedona Red 017



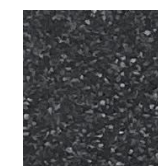
Midnight Storm 020



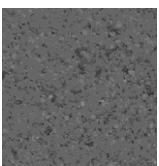
Granite Shore 021



Bay Peak 022



Black Poppy 023



Bass Rock 024

Výše uvedená koloristika je pouze orientační. Pro přesné barvy kontaktujte svého nejbližšího distributora.

* Nestandardní barvy Ameristone spolu s příslušnými barvami základního nátěru jsou k dispozici na individuální vyžádání.

Výše uvedené informace odpovídají specifikacím pro instalaci systémů Dryvit a jsou předloženy v dobré víře. Dryvit nenes odpovědnost za práci projektanta a vykonavatele. Kontaktujte prosím naši společnost, abyste se ujistili, že používáte nejnovější informace.



Výrobní Podnik: Dryvit Systems USA (Europe) s.r.o., Krze Duże 7, 96-325 Radziejowice, Polsko, BDO: 000104176

Leden 2022

DS.PL.04.52.01

SCHVÁLENÍ PRO POUŽITÍ



DWU	Systém	
DS.10.03.02	ETA - 18/0944	Roxsulation Pro
DS.10.02.02	ETA - 19/0342	Drysulation Pro
DS.10.02.01	ETA - 08/0210	Drysulation
DS.10.03.01	ETA - 09/0038	Roxsulation
DS.10.01.03	ETA - 16/0849	Outsulation E
DS.10.01.02	ETA - 16/0558	Outsulation NCB
DS.10.01.04	ETA - 16/0426	Outsulation DM
DS.10.52.01	PN-EN 15824:2017	
KDWU	Systém	
DS.10.02.03	ICIMB-KOT-2020/0108	Drysulation Pro II

Prohlášení o vlastnostech a Národní prohlášení o vlastnostech jsou k dispozici na webových stránkách www.dryvit.pl

